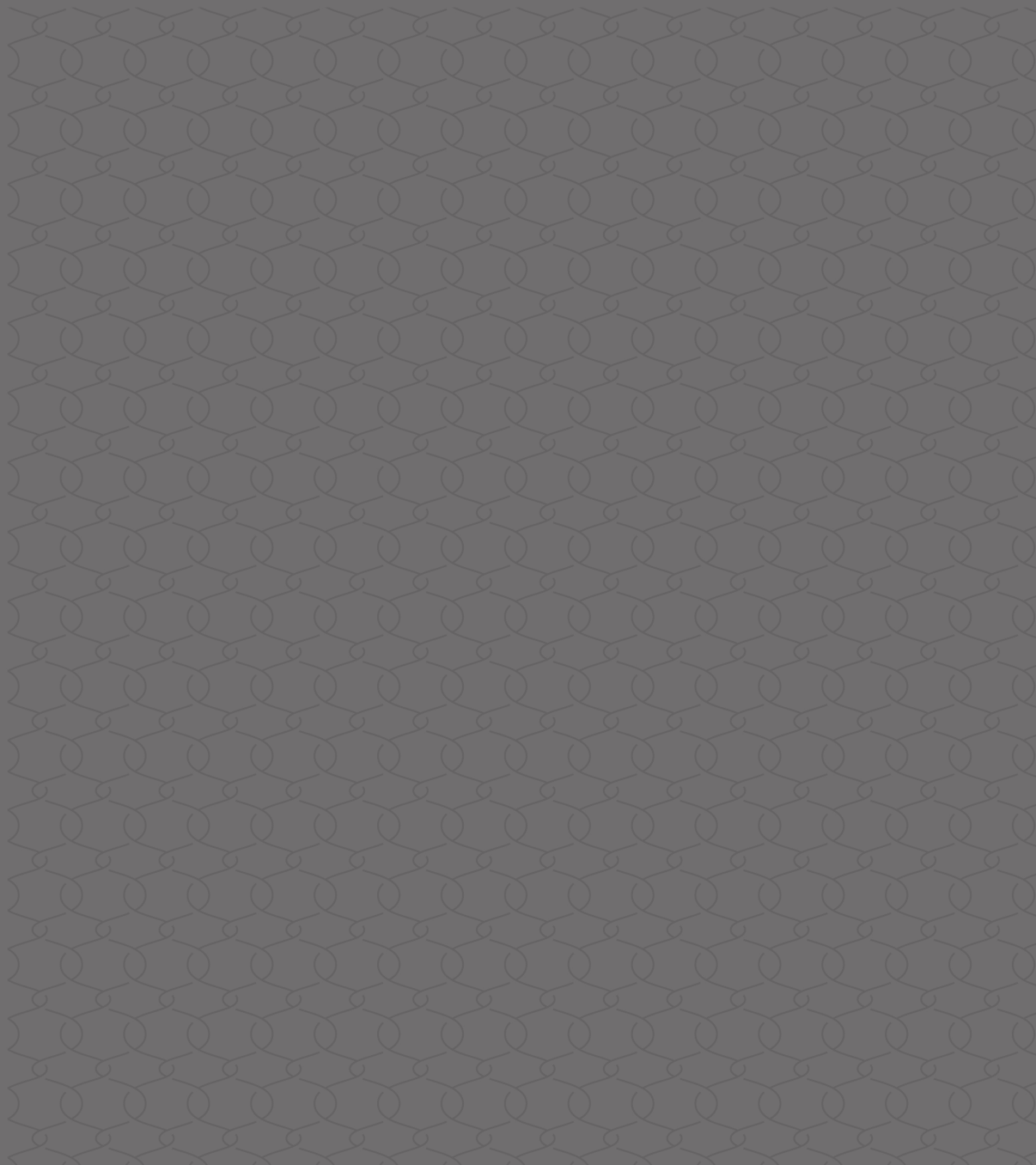


CONCRETO
CHAPISCO
FULGET
ÓXIDOS

DECORCRIL®

URBAN



C06



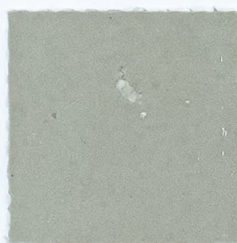
CONCRETO



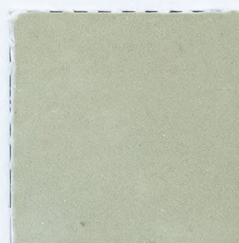
C01



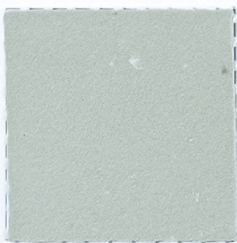
C02



C03



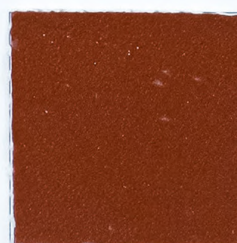
C07



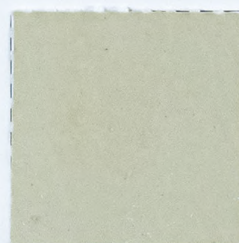
C08



C09

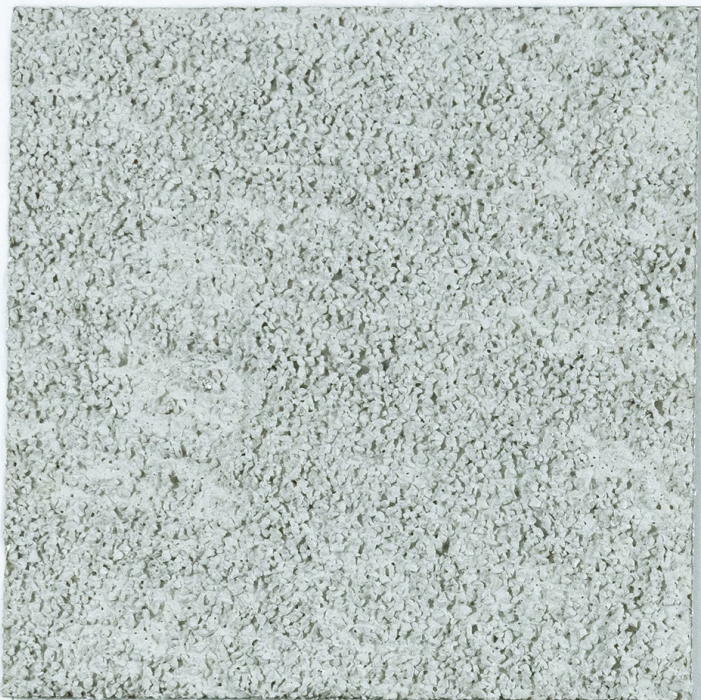


C10



C27

CH7160



CHAPISCO



CH7161



CH7162



CH7163



CH7164



CH7165



CH7166



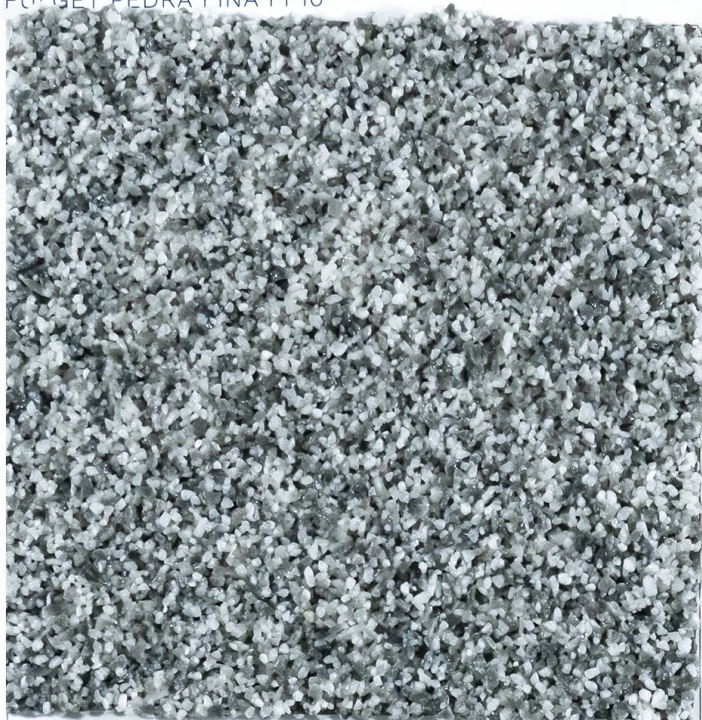
CH7167



CH7168

FULGET

FULGET PEDRA FINA FF10



FF11



FF12

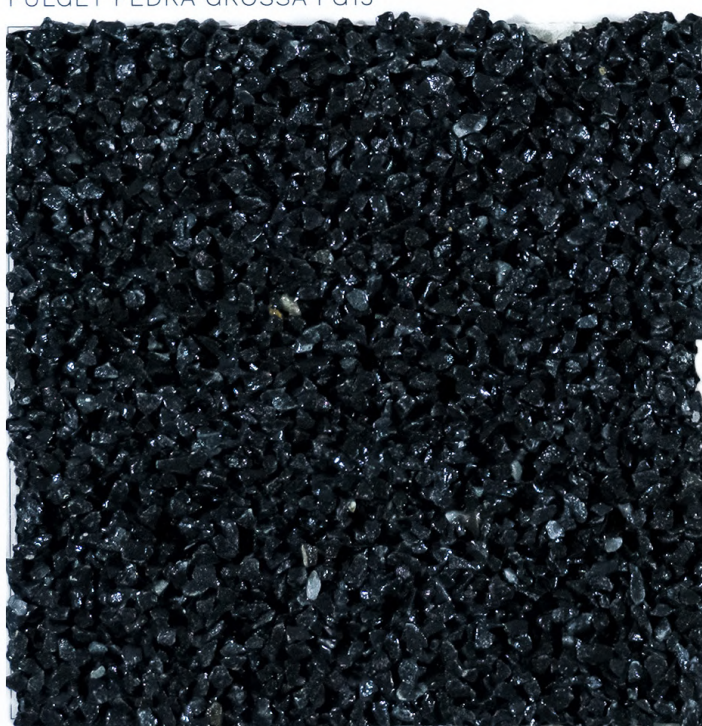


FF13

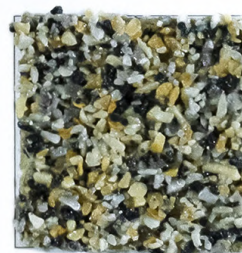


FF14

FULGET PEDRA GROSSA FG15



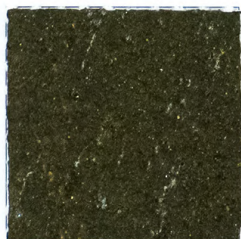
FF16



FF17



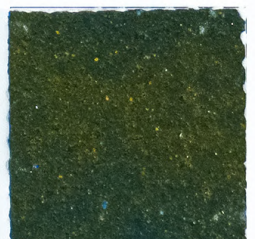
OX1002



OX1004



OX1005



OX1006

ESPECIFICAÇÕES

Óxidos, Concreto, Chaspisco e Fulget são texturas acrílicas indicadas para ambientes internos ou externos.

Óxidos: São revestimentos acrílicos, indicados para paredes acabadas em massa acrílica, massa corrida, gesso ou estruturas metálicas, que reproduz o efeito e as tonalidades dos mais diversos materiais oxidados.

Concreto: Um acabamento com diferencial estético para compor ambientes urbanos, sofisticados e contemporâneos. Reproduz o efeito e o frescor do cimento queimado tradicional sem a adição de concreto, garantindo maior resistência e durabilidade.

Chapisco: O Chapisco da Decorcrl resgata a simplicidade o frescor e a elegância das antigas paredes chapiscadas.

Fulget: Um produto criado a partir de pedras naturais selecionadas, garantindo requinte, sofisticação e um toque urbano em suas obras.

Aplicação e superfície: Podem ser aplicadas sobre superfícies acabadas em massa fina, massa única, massa corrida, massa acrílica, gesso ou reboco. O devido preparo da superfície é fundamental para o bom desempenho e o alcance da estética final dos produtos, por isso, a superfície deve estar firme, seca, limpa, livre de sujeiras, graxas, mofos, bactérias, trincas ou manchas. A parede deve estar bem curada, acabada há no mínimo 30 dias. O Selador acrílico Decorcrl deve ser aplicado antes da etapa dos revestimentos e, dependendo do estado da superfície, é necessária a aplicação de um fundo preparador de paredes.

Composição: Resina acrílica, bactericida, fungicida, cargas minerais e pigmentos de alta solidez.

Características: Todas as matérias primas são devidamente selecionadas e os produtos submetidos a rigorosos testes.



Para mais informações, boletim técnico de produtos, manual de instruções ou portfólio de obras, acesso QR Code.